



Datenblatt Pfeiffer AT- Antrieb

„P“ - Ausführung für chemische Industrie

Drehmomente für doppelwirkende und einfachwirkende Antriebe

Typ	Federzahl	Luftdrehmoment (Nm) bei 2,0 bis 4,5 bar										Federn.	
		2,5 bar		3 bar		3,5 bar		4 bar		4,5 bar		Start	Ende
		0°	90°	0°	90°	0°	90°	0°	90°	0°	90°		
DA 06	-	3		3,6		4,2		4,8		5,5		-	-
DA 15	-	7		8,9		10,4		11,8		13,3		-	-
SR 15	2/3	4	3	5,9	4,4	7,4	5,9	8,8	7,3	10,3	8,8	4,5	3
	3	4	2	5,2	3,9	6,8	5,4	8,2	6,8	9,7	8,3	5	3,6
	3/4			4,7	3,4	6,2	4,9	7,6	6,3	9,1	7,8	5,5	4,2
	4					5,6	4,4	7	5,2	8,5	7,3	6	4,8
DA 30	-	13		15,8		18,5		21		24		-	-
SR 30	2/3	8	6	11	8,2	13,5	11	16	14	18,6	16	7,6	5
	3	8	4	9,8	6,7	12	9,4	15	12	17,6	14,5	9,1	6
	3/4			8,8	5,2	11	7,9	14	11	16,6	13	11	7
	4					10,5	6,4	13	9	15,6	11,5	12	8
DA 60	-	28		34		40		45		51		-	-
SR 60	2/3	18	12	24	17	29	23	35	28	40	34	17	10
	3	16	8	21	14	27	20	33	25	38	31	20	12
	3/4			20	11	25	16	31	22	36	27	23	14
	4					23	13	29	18	34	24	27	16
DA 100	-	43		51		60		68		77		-	-
SR 100	2/3	28	16	36	25	45	33	53	42	62	50	26	15
	3	28	11	33	20	42	28	50	37	59	45	31	18
	3/4			30	15	39	23	47	32	56	40	37	21
	4					36	18	44	27	53	35	42	24
DA 150	-	67		80		93		106		120		-	-
SR 150	2/3	42	27	56	41	69	54	82	67	95	80	39	24
	3	38	19	51	33	64	46	77	59	90	72	47	29
	3/4			46	25	59	38	72	51	86	64	55	34
	4					54	30	68	43	81	57	63	39
DA 220	-	110		132		154		176		198		-	-
SR 220	2/3	67	43	89	65	111	87	133	109	155	131	67	43
	3	59	30	81	52	103	74	125	95	147	118	80	51
	3/4			72	38	94	60	116	82	138	104	94	60
	4					86	47	107	69	130	91	107	68
DA 300	-	144		173		202		231		260		-	-
SR 300	2/3	97	63	126	92	155	121	184	150	212	179	81	47
	3	81	41	110	70	139	99	168	128	197	157	103	63
	3/4			95	48	124	77	153	106	181	135	125	78
	4					109	55	147	94	166	113	147	94
DA 450	-	196		245		294		322		380		-	-
SR 450	2/3	125	71	174	120	223	169	251	197	309	255	125	71
	3	107	40	156	89	205	138	233	166	291	224	156	89
	3/4			138	58	187	107	215	135	273	193	187	107
	4					177	89	205	117	263	175	205	117
DA 600	-	283		340		397		454		511		-	-
SR 600	2/3	179	118	236	178	293	232	350	289	407	345	166	104
	3	158	84	215	141	272	198	329	255	386	312	199	125
	3/4			194	108	251	165	308	222	365	278	233	146
	4					230	131	287	188	344	245	266	167
DAP 900	-	383		459		536		613		689		-	-
SRP 900	2	256	193	333	270	410	347	486	423	563	500	189	126
	2/3	225	146	301	223	378	299	455	376	531	452	237	158
	3	193	99	270	175	346	252	423	329	500	405	284	190
	3/4			238	128	315	205	391	281	468	358	332	221
4					283	157	360	234	436	310	379	253	
DA 1200	-	532		638		745		851		957		-	-
SR 1200	2/3	332	217	438	323	545	430	651	536	757	642	315	200
	3	292	154	398	260	505	367	611	473	717	579	378	240
	3/4			358	197	465	304	571	410	677	516	441	280
	4					425	241	531	347	637	453	504	320
DA 3000	-	1292		1550		1809		2067		2326		-	-
SR 3000	2/3	794	525	1052	783	1311	1042	1569	1300	1828	1559	767	498
	3	694	369	953	628	1211	886	1470	1145	1728	1403	923	598
	3/4			853	474	1112	733	1370	991	1629	1250	1076	697
	4					1012	579	1271	838	1529	1096	1230	797

Typ	Federzahl	Luftdrehmoment (Nm) bei 4,5 bis 8 bar										Federn.			
		4,5 bar		5 bar		5,5 bar		6 bar		7 bar		8 bar		Start	Ende
		0°	90°	0°	90°	0°	90°	0°	90°	0°	90°	0°	90°		
-	-	5,5		6,1		6,7		7,3		8,5		9,7		-	-
-	-	13,3		14,8		16,3		17,7		21		24		-	-
SR 15	4/5	8	7	9,4	8,4	10,9	9,8	12,3	11	16	15	18,6	17,6	6,5	5,4
	5	7	5	8,7	6,5	10,3	8	11,7	9,4	15	12	18	15	8,3	6
	5/6			8,2	4,7	9,7	6,1	11,1	7,6	14,4	10,9	17,4	13,9	10,2	6,6
	6					9,1	4,3	10,5	7,8	13	11	16	14	12	7,2
DA 30	-	24		26		29		31		37		42		-	-
SR 30	4/5	15	10	17	12,3	19,5	14,8	22	17	28	23	33	28	14	9
	5	14	8	16	11	18,5	13,3	22	17	27	22	32	27	15	10
	5/6			15	9,3	17,5	11,8	20	14,3	26	20	31	25	16,7	11
	6					16,5	10,3	19,7	13	25	19	30	24	18	12
DA 60	-	51		56		62		67		79		90		-	-
SR 60	4/5	32	20	38	26	43	31	48,8	37	61	49	72	60	30	18
	5	30	17	36	23	41	28	47	34	58	45	69	56	33	20
	5/6			34	19,3	39	25	45	30	57	42	68	53	37	22
	6					37	21	43	27	54	39	65	50	40	24
DA 100	-	77		85		94		102		119		136		-	-
SR 100	4/5	50	30	58	38	67	47	75	55	92	70	109	89	47	27
	5	47	24	55	33	64	41	72	50	90	67	107	85	52	30
	5/6			52	28	61	36	69	45	86	62	103	79	57	33
	6					58	31	66	40	84	57	100	74	63	36
DA 150	-	120		133		146		159		186		212		-	-
SR 150	4/5	76	49	89	62	102	75	115	88	142	115	168	141	71	44
	5	71	41	84	54	97	67	111	81	138	107	164	134	79	49
	5/6			80	46	93	59	106	72	133	99	159	125	87	53
	6					88	52	101	65	128	92	154	118	95	58
DA 220	-	198		220		242		264		308		352		-	-
SR 220	4/5	122	78	144	100	166	122	188	144	232	188	276	232	121	76
	5	113	64	134	86	157	108	178	130	222	174	266	218	134	85
	5/6			126	73	148	95	170	117	214	161	258	205	148	94
	6					139	81	161	103	205	147	249	191	161	103
DA 300	-	260		288		317		346		404		462		-	-
SR 300	4/5	166	105	195	133	224	162	253	191	311	249	369	307	155	94
	5	156	88	184	117	213	145	242	175	300	232	357	290	172	104
	5/6			174	99	203	128	232	157	290	215	348	273	189	115
	6					192	111	220	140	278	198	336	256	206	125
DA 450	-	380		392		434		476		560		650		-	-
SR 450	4/5	242	138	254	150	296	192	338	234	422	318	512	408	242	138
	5	238	130	250	142	292	184	334	226	418	310	508	400	250	142
	5/6			236	114	278	156	320	198	404	282	494	372	278	156
	6					261	131	303	173	387	257	477	347	303	173
DA 600	-	511		567		624		680		794		907		-	-
SR 600	4/5	323	212	379	269	436	325	492	382	606	496	719	609	299	188
	5	302	179	358	235	415	292	472	349	585	462	699	575	332	209
	5/6			337	202	394	258	450	315	564	429	677	542	366	230
	6					373	225	430	282	544	396	657	509	399	251
DA 900	-	689		766		842		919		1072		1225		-	-
SRP 900	4	436	310	513	387	589	464	666	540	819	693	972	846	379	253
	4/5	442	324	519	400	596	477	672	554	825	707	978	860	426	285

Pfeiffer AT-Antrieb „P“-Ausführung für die Chemische Industrie

Maße und Gewichte

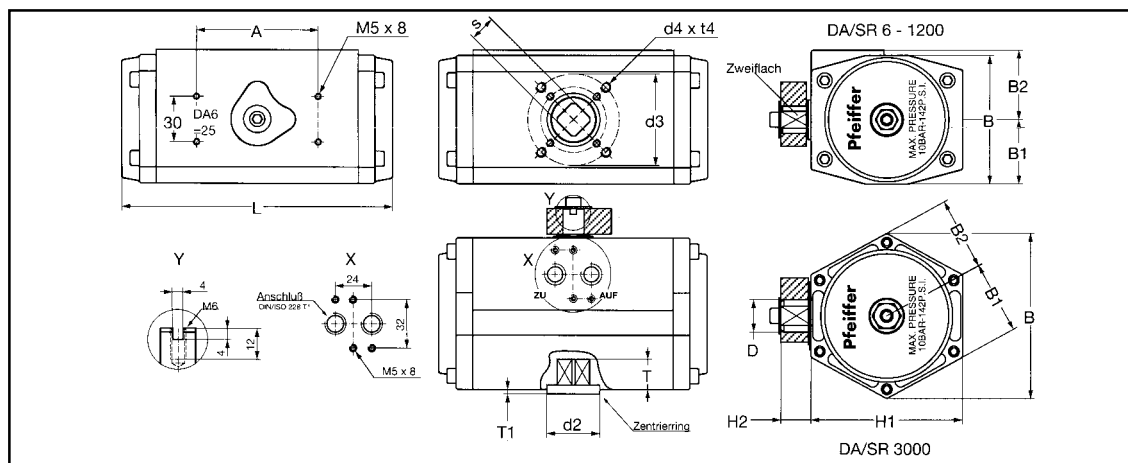


Bild 1 - Maßbild

doppelwirk. einfachwirk.	DA 6 -	DA 15 SR 15	DA 30 SR 30	DA 60 SR 60	DA 100 SR 100	DA 150 SR 150	DA 220 SR 220	DA 300 SR 300	DA 450 SR 450	DA 600 SR 600	DAP 900 SRP 900	DA 1200 SR 1200	DA 3000 SR 3000
L	115	138	152	202	230	271	308	360	405	464	487	576	684
H1	45	67	83	100	110	125	142	155	175	196	220,5	240	330
H2	20	20	20	20	20	20	30	30	30	50	50	50	50
B	45	58	73	85	98	110	128	140	160	176	204	220	350
B1	22,5	29	36,5	42,5	49	55	64	70	78	88	100	110	153,5
B2	22,5	37	43,7	49	53	63	69	73	81	91	100	110	160,5
D	12	12	12	18	18	18	36	36	36	36	42	42	80
Zweiflach	8	8	8	14	14	14	27	27	27	27	-	32	55
Anschluss	G 1/8"	G 1/8"	G 1/4"	G 1/4"	G 1/4"	G 1/4"	G 1/4"	G 1/4"	G 1/4"	G 1/4"	G 1/4"	G 1/4"	G 1/2"
A	50	80	80	80	80	80	130	130	130	130	130	130	130
ISO 5211	F03	F04	F05	F05	F07	F07	F10	F10	F12	F12	F14	F14	F16
d3	36	42	50	50	70	70	102	102	125	125	140	140	165
d4	M5	M5	M6	M6	M8	M8	M10	M10	M12	M12	M16	M16	M20
t4	8	8	9	9	12	12	15	15	18	18	-	24	30
s ^{H11}	9	11	14	14	17	17	22	22	27	27	36	36	46
T	10	12	16	16	19	19	24	24	29	29	40	40	50
d2	25	30	35	35	55	55	70	70	85	85	100	100	130
T1 max.	2	2	3	3	3	3	3	3	3	3	4	4	5

Tabelle 2 - Maße in mm und Gewichte in kg

Technische Daten

max. Druck: 10 bar (16 bar) Temperaturbereich: 248K (-25°C) bis 373K (100°C)
 Steuermedium: gefilterte, trockene Druckluft, nicht höhere Temperaturen auf Anfrage
 korrosives Medium Drehwinkel: 90° (+/- 4°) einstellbar in beide Richtungen

	Einh.	Antriebsgröße																									
		6		15		30		60		100		150		220		300		450		600		900		1200		3000	
		DA	SR	DA	SR	DA	SR	DA	SR	DA	SR	DA	SR	DA	SR	DA	SR	DA	SR	DA	SR	DAP	SRP	DA	SR	DA	SR
Volumen	l	0,05	0,02	0,2	0,1	0,4	0,2	0,6	0,2	0,9	0,3	1,6	0,7	2,6	1	3,6	1,5	2,7	1,3	7,9	3,2	5,5	2,8	14	6	22	10
AUF*	s	0,5	0,4	0,5	0,5	0,5	0,6	0,6	0,6	0,5	0,6	0,7	1	0,8	1,1	1	1,2	1,1	1,6	1,2	2	2,4	3,3	3,5	4,5	5	6
ZU*	s	0,5	0,5	0,5	0,5	0,6	0,8	0,6	1	0,8	1,2	0,8	1,2	1	1,5	1	2	1,3	2,3	1,5	2,5	3	4,5	4,5	6	5,5	7
Gewicht	kg	0,4	1,2	0,9	1	1,5	1,6	2,8	3,1	4,1	4,5	5,9	6,7	9,1	10	12	14	16	19	22	25	32	40	44	52	90	112

Tabelle 3 - Technische Daten

* Schaltzeit bei 5 bar

Pfeiffer Chemie-Armaturenbau GmbH

Hooghe Weg 41 • 47906 Kempen
 Telefon: 02152 / 2005-0 • Telefax: 02152 / 1580
 E-Mail: info@pfeiffer-armaturen.com • Internet: http://www.pfeiffer-armaturen.com

Änderungen der Anforderungen und Ausführungen sind vorbehalten