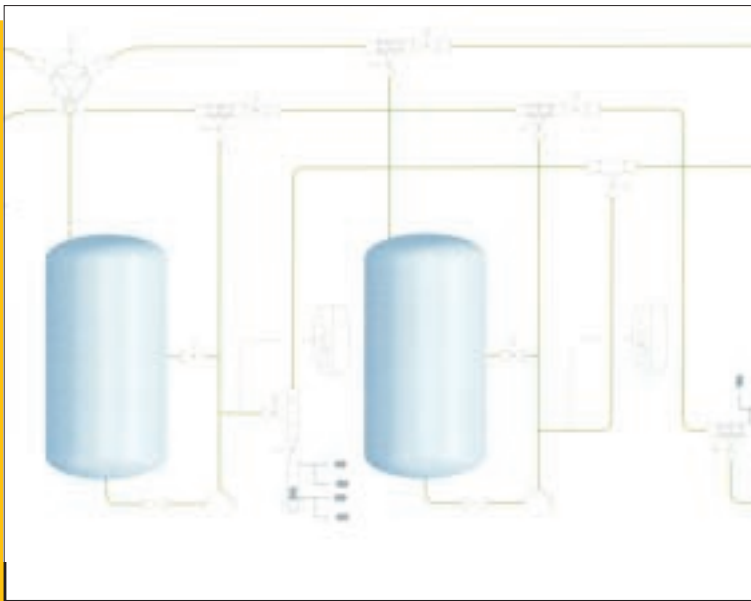
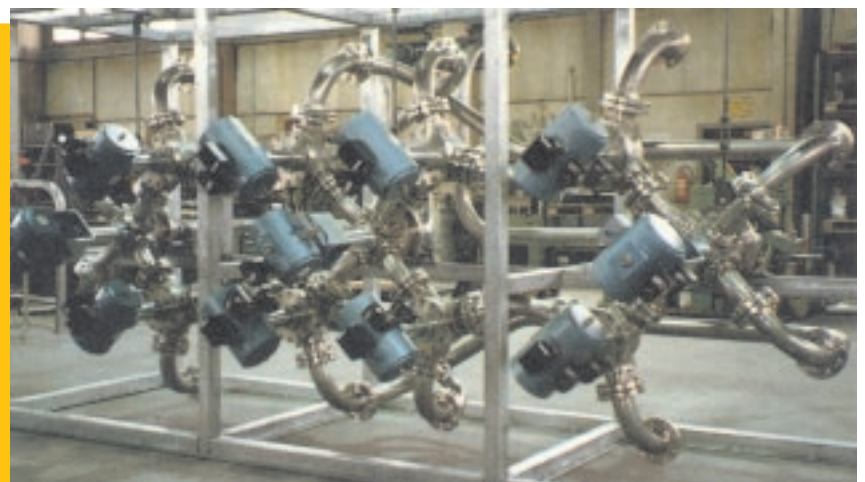


# Fortschrittliche Molchtechnik im Chemie-Anlagenbau



**Systemtechnik**  
**Rohrleitungssysteme**  
**Armaturen**  
**Molche**  
**MSR-Technik**  
**Verladetechnik**

**Planung / Ausführung**  
**Verfahrenstechnik**  
**Anwendungstechnik**  
**Qualitätssicherung**  
**Wartung / Kundendienst**



# Fortschrittliche Molchtechnik

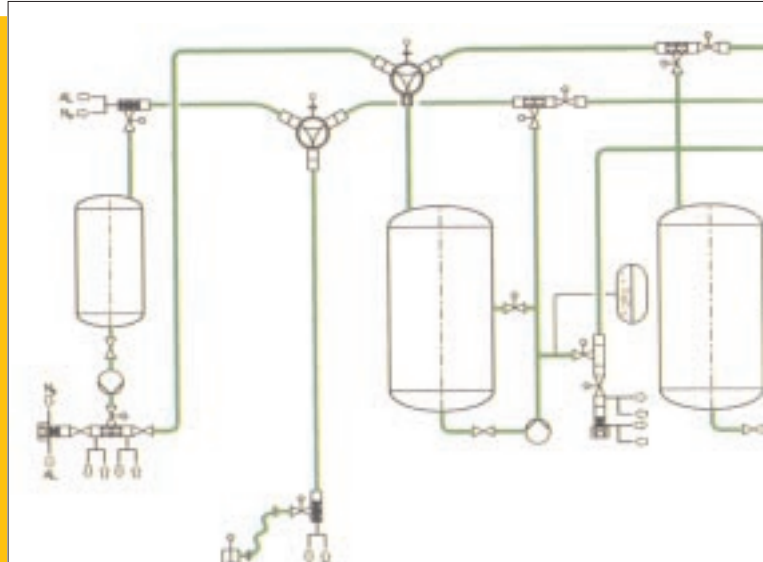
Die Molchtechnik ist ein zeitgemässes Verfahren zur Förderung von Gasen und Fluiden der chemischen Industrie und überall dort, wo ein rationeller Materialtransport geleistet werden muss. Förderung kleiner Chargen unterschiedlicher Stoffe durch ein Rohrleitungssystem, Reinigung durch einen minimierten Lösungsmiteleaseinsatz, Automatisierung durch MSR-Technik sind einige Aspekte, die der Förderung nach geringen Investitions- und Betriebskosten und umweltbewussten Handeln entsprechen.

Pfeiffer Molchtechnik ist der Systemanbieter für fortschrittliche Molchtechnik. Wir setzen unser Wissen und Erfahrungen, die wir mit kompetenten Partnern erarbeitet haben, in der Planung und Ausführung molchbarer Rohrsysteme für verfahrenstechnische Anlagen ein.



## Systemtechnik

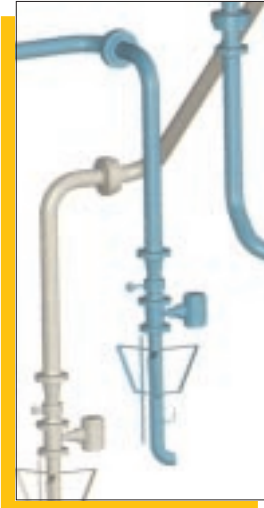
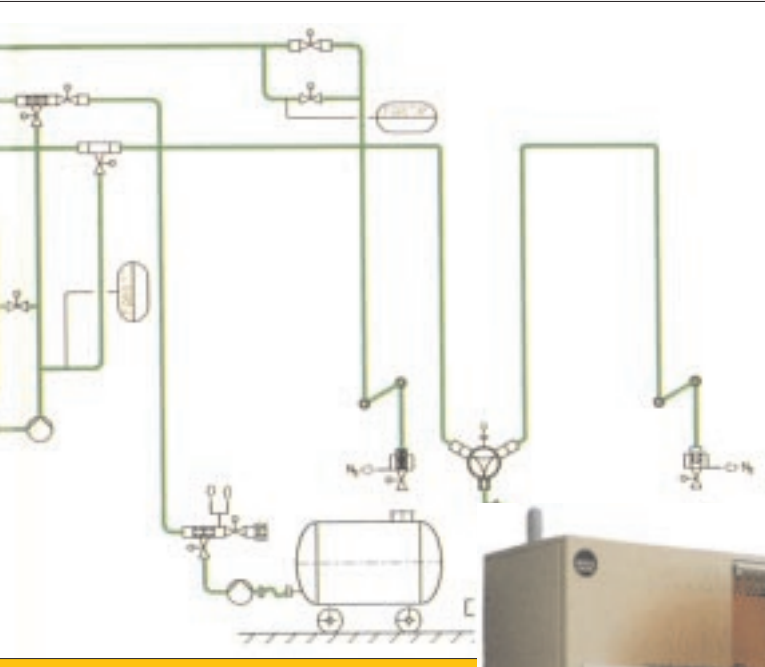
An molchbare **Rohrleitungssysteme** werden hohe Anforderungen hinsichtlich der Massgenauigkeit und Oberflächenbeschaffenheit der Innenwände gestellt. Durch gegenüber den



DIN-Normen verringerte Toleranzen, Biegen der Rohrbögen mittels optimierter Biegetechnik und Orbitalschweisstechnik mit patentgeschützter Formierung schaffen wir die Voraussetzungen.

Neben der Verarbeitung der gängigen Stahl - Qualitäten setzen wir auch hochlegierte nichtrostende Stähle und Sonderstähle ein.

Die Ausrüstung von Rohrleitungssystemen bieten wir optional mit Isolierung und Begleitheizung an.

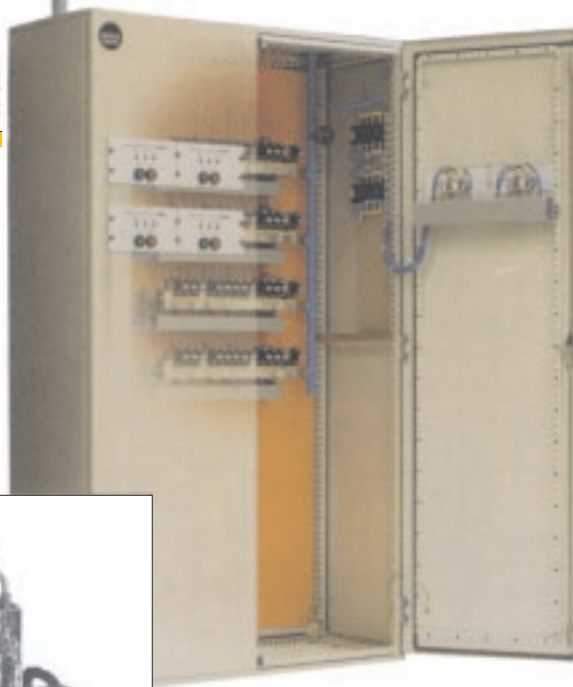


Molchentnahmestation mit molchfähiger Eindosierarmatur reicht. Innerhalb der **Verladetechnik** bilden Rohrleitung und Armaturen eine funktionelle Einheit.

Die Stoffeigenschaften des eingesetzten Mediums und die anstehenden Betriebsbedingungen sind für die Auswahl des richtigen **Molches** entscheidend. Unsere Erfahrungen und der Zugriff auf eigens entwickelte Molche unterschiedlicher Materialien und Formen gewährleisten den sicheren Betrieb Ihrer Anlage.

Für den Einsatz der **MSR-Technik** steht unser Partner für die Prozessleittechnik zur Verfügung. Die komplette Steuerung wird dort entwickelt und in der Anlage implementiert. Die Anlagen werden je nach Automatisierungsgrad mit den entsprechenden Sensoren und Antrieben ausgerüstet und die geforderten Funktionen innerhalb einer SPS umgesetzt, wobei die Möglichkeit der Einbindung in ein übergeordnetes Leitsystem gegeben ist.

Weiterhin können wir als Armaturenbauer mit langjähriger Erfahrung auf eine breite Palette von **Armaturen** zugreifen, die vom totraumreduzierten Kugelhahn über molchbare Weichen bis zur



Kopfstation BR 28k

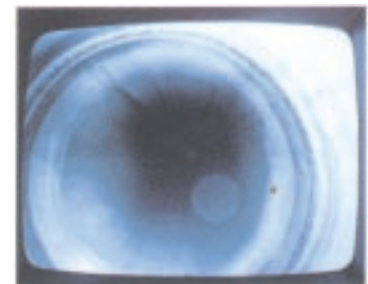
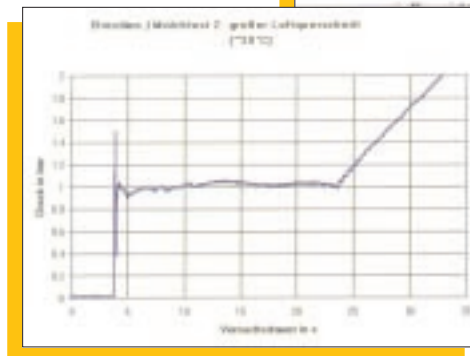
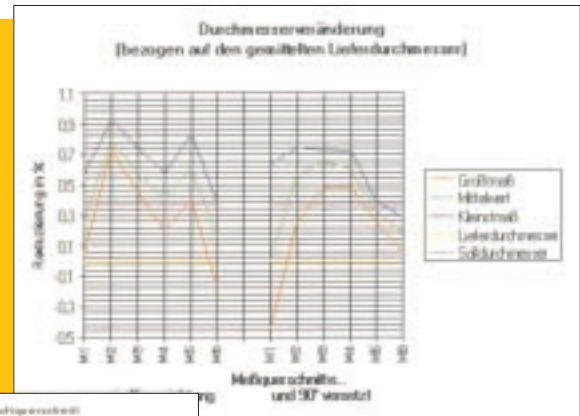
Durch die sorgfältige Abstimmung der einzelnen Systemkomponenten gewährleisten wir:

- geringste Restmengen bei der Produktfahrt
- Molchfahrt mit konstanter Geschwindigkeit und
- minimalen Molchverschleiss.

## Qualitätssicherung / Anwendungstechnik

Die erforderlichen Qualitätsanforderungen halten wir durch eine ständige Kontrolle ein. Die Herstellung von Rohrbögen halten wir in Messprotokollen fest. Vorgefertigte Rohrleitungsteile werden mittels Videotechnik einer Sichtkontrolle unterworfen. Von unseren Lieferanten verlangen wir Einhaltung der vorgegebenen Toleranzen und Prüfzeugnisse. Die erfolgreiche Inbetriebnahme einer Anlage wird durch ein Druck-Zeit Diagramm dokumentiert.

Für unsere eigenen Entwicklungen haben wir eine Versuchsanlage aufgebaut, welche den Betrieb mit neuen Systemkomponenten und Fördermedien ermöglicht. Hier geben wir auch Kunden die Gelegenheit, entsprechende Verfahren im Vorlauf zu testen, um das Verhalten einer geplanten Anlage abschätzen zu können.



## Wartung / Kundendienst

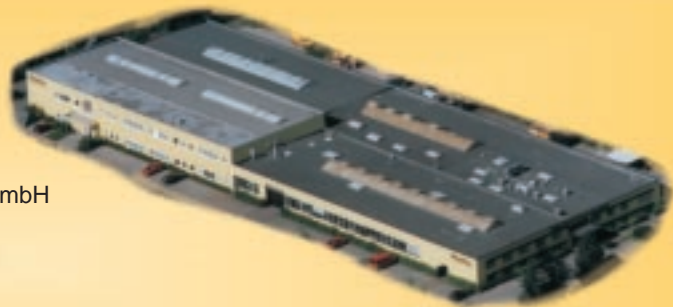
Als Anbieter eines Gesamtsystems Molchtechnik, sehen wir unsere Aufgabe nach Inbetriebnahme der Anlage auch in der anschließenden Wartung. Hierbei setzen wir prozessseitig unsere Ingenieure und Techniker mit der entsprechenden Messtechnik ein. Für Arbeiten am Rohrleitungssystem stehen unsere Fachkräfte aus der Fertigung bereit. Eine schnelle Reaktion auf Kundenanfragen wird durch einen Bereitschaftsdienst gewährleistet.

### Referenzliste:

Lackharzbetrieb  
Polyurethan-Anlagen

Polyester-Anlagen  
Leimverladung  
Phototechnik  
Dispersionskleber  
Parfümöle  
Tenside

Bayer Bitterfeld GmbH  
Produktionsstätten der  
Bayer AG in Dormagen,  
Tarragona und Sao Paulo  
Bayer AG Dormagen  
Elf Atochem Leimtechnik GmbH  
AGFA Gevaert  
Henkel KGaA Düsseldorf  
Henkel Krefeld  
Henkel KGaA Düsseldorf



# Pfeiffer Chemie-Armaturenbau GmbH

Hooghe Weg 41 • 47906 Kempen  
Telefon: 02152 / 2005-0 • Telefax: 02152 / 1580  
E-Mail: [vertrieb@pfeiffer-armaturen.com](mailto:vertrieb@pfeiffer-armaturen.com) • Internet: [www.pfeiffer-armaturen.com](http://www.pfeiffer-armaturen.com)

Änderungen der Anforderungen und Ausführungen sind vorbehalten