

## 26l / 26t 系列 水平型 3 通球阀

### 应用：

由耐腐蚀材料制成的紧密关闭3通球阀用于腐蚀性介质，特别是高性能要求的化学工厂。

- 公称直径 DN 15 至 DN 100.
- 公称压力 PN 16/40.
- 温度 -10°C 至 200°C.

其控制装备由3通球阀和气动多圈执行器或手动操纵杆所组成. 阀是模块结构, 可以与各种选择的部件组合并具有下列性能:

- 水平类型具有 L- 镗孔           **26l 系列**
- 水平类型具有 T- 镗孔           **26t 系列**
- 面至面系列 1 按 EN 558-1  
(F1 按 DIN 3202)
- 执行器的连接法兰按 DIN ISO 5211.

### 类型：

DN 15 至 DN 100, PN 16 至 PN 40 的 **26l/26t** 系列 3 通球阀可以有不同结构:

- 3 通球阀带手动操纵杆
- 3 通球阀带手动齿轮箱
- 3 通球阀带气动多圈执行器, 可以带或不带弹簧机构 (详情见相应的数据表)

### 特殊结构：

- 垂直型 3 通球阀
- 4 通球阀 (选用双重 L- 镗孔)
- 5/4 通球阀
- 金属密封套件
- 动态负载密封套件
- 无空穴设计
- 无菌连接
- 加热套类型
- 冲洗连接
- 高温类型



图 1. 水平型 3 通球阀

## 26l/26t 系列三通球阀

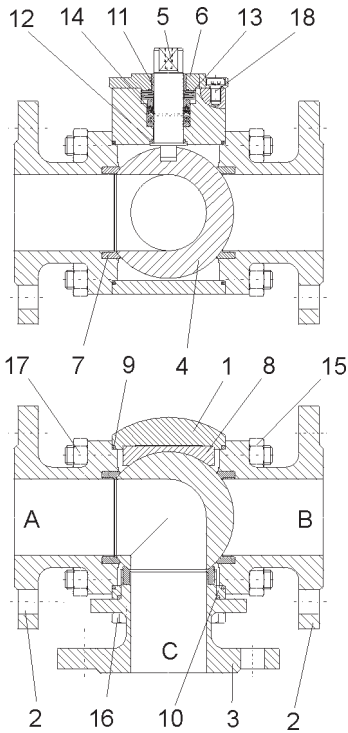


图 2-26l 系列带 L 金堂孔球阀

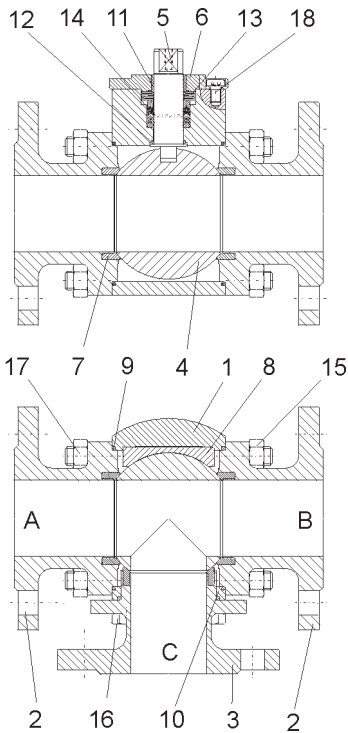


图 2-26t 系列带 T 金堂孔球阀

图号	说明	图号	说明
1	主体	10	阀体密封
2	阀体法兰	11	轴承套
3	出口法兰	12	轴承套
4	球体	13	弹簧垫片组
5	轴	14	V-形圈填料
6	填料盒法兰	15	双头螺栓 / 螺帽
7	密封圈组	16	双头螺栓 / 螺帽
8	球体支承	17	螺栓
9	阀体密封	18	螺母

表 1- 部件表

### 附加的装备和附件:

作为调节阀,下列附件可以单独或组合使用:

- 杆的延长件 (100mm)
- 气动和电动多圈执行器
- 可更换的气动多圈执行器它可配备限位开关和电磁阀
- 定位器 (带可选调节球阀)
- 限位开关
- 电磁阀
- 过滤调节器

按用户规格要求可提供的其他附件

### 杯形弹簧动态负载系统的优点:

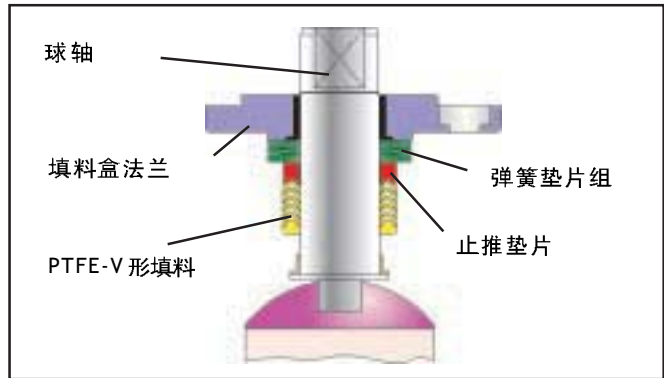


图 4- 杯形弹簧动态负载密封

- 不需维护和自行调整,
- 最高水平的密闭性,即使在波动的超高压和温度状态,
- 使用寿命长,
- 在温度升高时减小增加的力矩,因此只需作自动化用的小执行器,
- 密封的有效性:  $10^{-6}$  毫巴 l/sec
- 总而言之: 非常经济!

可选的材料组合

- 特殊合金
- 特殊不锈钢
- 哈氏合金
- 钛
- 按要求的其他材料组合

## 工作原理：

使用不同的球通道可组成实现水平或垂直位置的若干产品。

- 带 26t 系列水平 T 镗孔的切换功能的 3 通球阀：

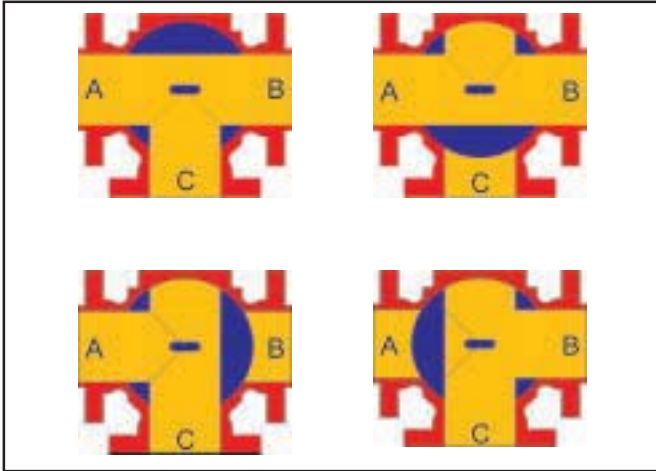


图 5 - 可能的切换位置

- 带 26l 系列水平 L 镗孔的切换功能的 3 通球阀：

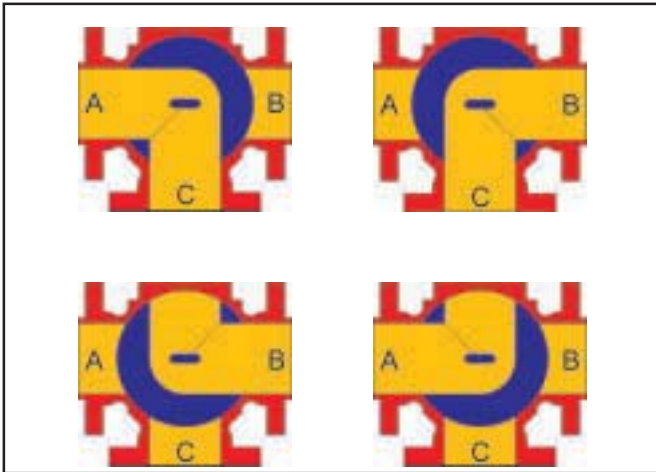


图 5 - 可能的切换位置

## 主要技术数据

公称通径	DN 15 至 DN 100
公称压力	PN 16/40
温度范围	-10°C 最高至 200°C
球的密封	TFM
泄漏率	泄漏率 1 按 DIN 3230-3B01
法兰	按 DIN 2501 PN 16/40
填料盒法兰	PTFE-V 形圈填料

表 2 - 技术数据

## 材料：

主体	WN 1.4571
阀体	WN 1.4571
球	WN 1.4408/WN 1.4571
球轴	WN 1.4462
阀座圈	TFM(PTFE)
V-形圈填料	PTFE-V 形圈填料 带 WN 1.8159 弹簧垫片
下轴承套	PTFE 带 25% 玻璃纤维
上轴承套	PTFE 带 25% 碳
阀体密封	PTFE

表 3 - 材料(WN=DIN 材料号)

## 压力 - 温度图表：

应用区域由压力-温度图表决定.过程数据和过程介质能影响图表中的数值.根据协议运行数据可能超过限制范围.

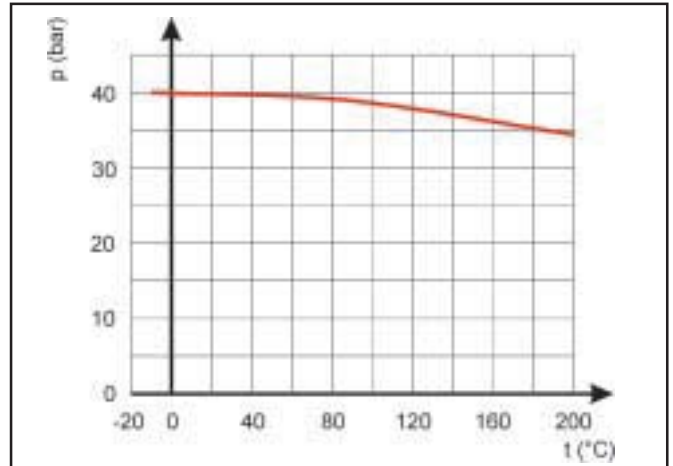


图 7 - 压力 - 温度图表

## 力矩和关断力矩：

DN	M <sub>dmax</sub> Nm	M <sub>d</sub> Nm
15	32	12
25	125	30
40	250	50
50	250	70
80	500	120
100	500	200

表 4 - 最大允许力矩 M<sub>dmax</sub>, 要求力矩 M<sub>d</sub> 和关断力矩 M<sub>dI</sub>

表列的关断力矩是平均值, 它是气温在 20°C 和相应的差压下测定的. 运行温度, 过程介质和长时间运行能显著地影响允许力矩和关断力矩.

## 外形尺寸和重量:

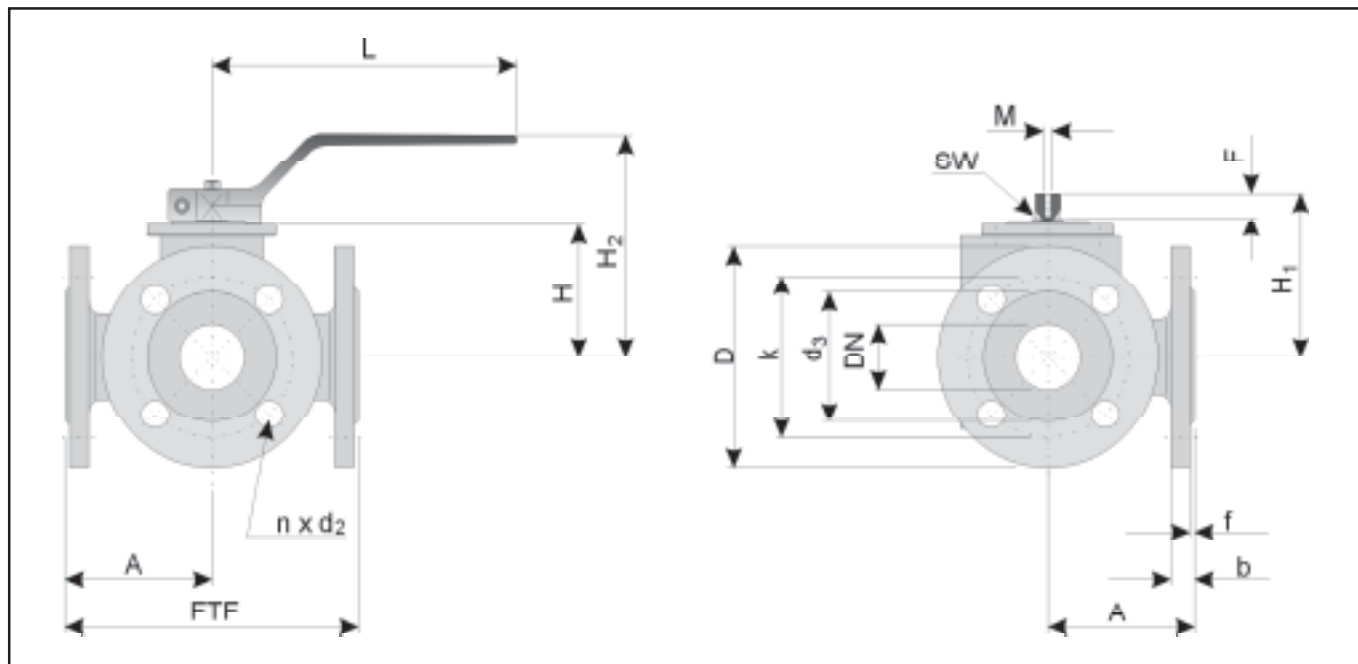


图 8- 26I/26t 系列 3 通球阀

D N	15	25	40	50	80	100	
PN	40					16	40
FTF	130	160	200	230	310	350	350
A	65	80	100	115	155	175	175
D	95	115	150	165	200	220	235
b	16	18	18	20	24	20	24
k	65	85	110	125	160	180	190
n x d2	4x14	4x14	4x18	4x18	8x18	8x18	8x22
d3	45	68	88	102	138	158	162
f	2	2	3	3	3	3	3
H	47,5	60	90	100	136	156	156
H1	61	79	112	122	162	182	182
F	9	14	17	17	19	19	19
M	M5	M6	M6	M6	M8	M8	M8
H2	101	112,5	151,5	161,5	187,5	195,5	195,5
L	151	155	207	207	350	350	350
SW	9	14	17	17	19	19	19
DIN/ISO 连接	F03	F05	F07	F07	F10	F10	F10
重量	5	8	15	24	52	91	97

表 5- 外形尺寸 mm 和重量 Kg

### 球阀和阀径的选择:

1. 计算要求的公称直径
2. 选择切换功能
3. 按表 2, 表 3 和压力-温度图表选择阀门
4. 选择合适的执行器
5. 附加装备

### 订货文件:

26I/26t 系列 3 通球阀,

DN.../PN..., 可选特殊类型

手动齿轮箱或执行器(厂名):...

供气压力:...巴

安全复位位置:...

限位开关(厂名):...

电磁阀(厂名):...

定位器:...

其他:...

如贵方有特殊要求请与我们技术销售部门联系.

## Pfeiffer Chemie-Armaturenbau GmbH

Hooghe Weg 41 • 47906 Kempen

Telefon: 02152 / 2005-0 • Telefax: 02152 / 1580

E-Mail: vertrieb@pfeiffer-armaturen.com • Internet: www.pfeiffer-armaturen.com

数据更改不另通知